

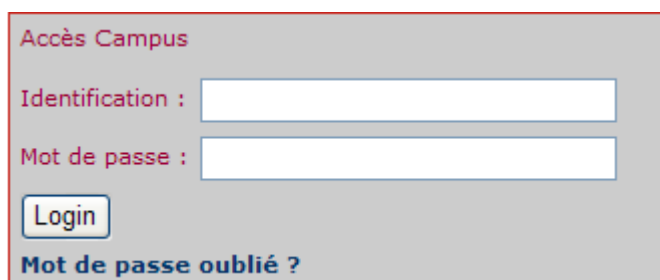
## MARCHE A SUIVRE

### INSCRIPTION AUX COURS EN LIGNE

Cette marche à suivre est destinée aux étudiants désirant s'inscrire aux cours pour le semestre à venir. Elle correspond aux plans d'études de l'Institut pour le semestre de printemps 2012.

L'accès à Campus se fait depuis « **ETUNET** » qui se trouve en bas de la page d'accueil de l'Institut ou directement sur <http://graduateinstitute.ch/campus>. (Les navigateurs supportés sont Internet Explorer, Firefox, Google Chrome et Safari)

Une fenêtre d'identification s'ouvre :



Accès Campus

Identification :

Mot de passe :

Login

[Mot de passe oublié ?](#)

Vous devez vous identifier avec votre nom d'utilisateur et le mot de passe de votre « IHEID Campus Login ».

Un menu s'affichera. Cliquer sur le lien « Inscriptions aux cours » se trouvant dans le carré avec un cadre rouge.



Selon la charge sur le serveur Campus lors de votre connexion, vous serez connecté directement à l'écran ou placé sur une liste d'attente. Pour l'inscription aux cours, **le temps de connexion est limité à 20 minutes**. Un écran s'affichera avec un décompte de temps. Toutes les 60 secondes, une tentative de connexion se fera.



Important : n'essayez pas de vous reconnecter (F5, rafraichissement, connexion multiple, ...), car le système vous pénalisera et vous serez placé en dernière position de la liste d'attente.

## MARCHE A SUIVRE

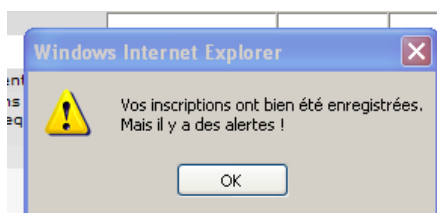
Une fois connecté, vous trouverez dans la partie de gauche la liste des semestres auxquels vous avez été inscrits ainsi que, en dernière place, votre semestre actuel. En cliquant sur le semestre actuel, vous verrez apparaître votre plan d'étude qui contient la liste des cours disponibles ainsi que des colonnes d'informations supplémentaires.

Matière	2009-2010, S2 Printemps	Professeur	Crédits	Effectif prévu	Prioritaire	Ma position	Remarque	Horaire	Validation inscription	Commentaire
PLAN_MIS - Plan d'études MEI SP / Curriculum MIS PS CRED - Enseignements / Courses CRED12-24 - 12-24 crédits dans les disciplines complémentaires / 12-24 credits in complementary disciplines										
E807 - Advanced Econometric Theory	<input type="checkbox"/>	Krishnakumar Jayalakshmi	6	20	9	25	! non prioritaire - hors effectif	Mercredi (12h15 - 14h00)		
E750 - Agricultural Policies, Challenges and Constraints	<input type="checkbox"/>	Jaubert Ronald	6	99	19	46	! non prioritaire	Vendredi (07h00 - 20h00)		

- Crédits :** Nombre de crédits attribués au cours.  
**Effectif prévu :** Pour certains cours le nombre de places est limité.  
**Prioritaire :** Nombre d'étudiants prioritaires inscrits au cours.  
**Ma position :** Votre numéro d'ordre dans la liste des inscrits. Si vous décidez de vous désinscrire, vous perdez votre numéro d'ordre.  
**Remarque :** « !hors effectif » - il y a trop d'étudiants inscrits.  
« !non-prioritaire » votre position peut changer\*\*.  
**Horaire :** Le jour et l'heure prévu pour le cours.


**\*\* Pour comprendre l'importance de la remarque « !non-prioritaire »**  
*Exemple : Effectif prévu - 40 places*  
35 étudiants sont déjà inscrits. 30 de ces étudiants sont « prioritaires ». Vous êtes « non prioritaire » et vous vous trouvez en 32ème position. Si 9 étudiants « prioritaires » s'inscrivent après vous, vous vous trouvez à la position 41, ce qui veut dire que vous ne pouvez pas suivre ce cours !

Si vous êtes inscrit à plusieurs cours avec le même horaire, un message d'alerte apparaît à l'écran.



Cliquez sur OK. Une icône d'alerte apparaît dans la colonne « Validation inscription » à côté des cours avec un conflit d'horaire.



Lorsque vous aurez terminé vos inscriptions, n'oubliez pas de cliquer sur le bouton en forme de disquette  **pour enregistrer**. Sinon, vos inscriptions ne seront pas valides.

Le bouton  permet la création d'un fichier pdf résumant les inscriptions effectuées.

## MARCHE A SUIVRE

### Remarques importantes :

- L'ouverture à l'inscription est le **lundi 13 février 2012, 09h00** (une semaine avant le début des cours). Vous pouvez vous inscrire et vous désinscrire jusqu'au **lundi 5 mars 2012, minuit** (deux semaines après le début des cours). Passé cette date, un enseignement toujours inscrit est considéré comme suivi.
- Vous pouvez vous inscrire à sept cours au maximum.
- Les cours obligatoires, auxquels vous êtes inscrits automatiquement, se déduisent de ces sept cours.
- Vous devez tenir compte des priorités ainsi que des effectifs. La liste d'attente comprend au maximum 10 personnes. Si vous y figurez et si vous n'êtes pas prioritaire, l'éventuelle inscription d'étudiants prioritaires va vous déplacer vers le bas et peut même vous sortir de la liste d'attente.
- Vous pouvez vous inscrire uniquement pour les enseignements de votre semestre actuel. Pour vous inscrire à d'autres enseignements hors-plan d'études, il vous faut faire une demande officielle auprès du directeur du programme.
- Lorsque vous revenez sur l'écran de vos inscriptions avant la fin de la période d'inscription, il vous est possible d'effectuer des modifications.
- Après la période d'inscription, il n'est plus possible de faire des modifications, vous êtes uniquement en consultation.

### Problème de connexion :

Si vous n'arrivez pas à vous connecter, vous pouvez appeler le 022 908 57 18 ou envoyer un email à [supportcampus@graduateinstitute.ch](mailto:supportcampus@graduateinstitute.ch).